

Loen - Hoven

De Topo Paralpinisme

Caractéristiques

- **Lieu** : Loen
- **Hauteur** : 300 m, 1000m.
- **Matériel** : Rien
- **Posé** : En bas ...
- **Première** : Inconnue

Remarques

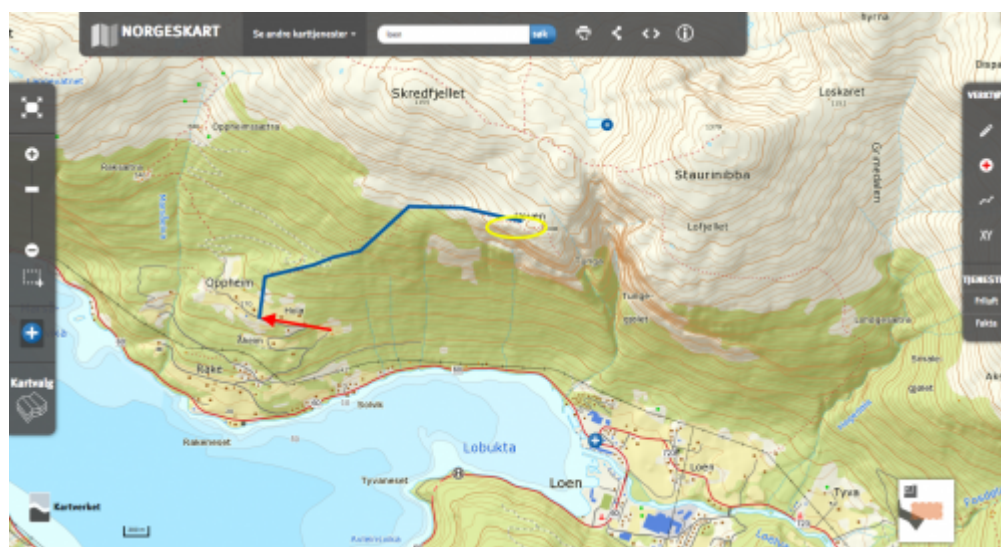
Accès possible par la via ferrata (renseignement possible pour l'accès et location de matériel <http://loen.klettersteig.org/> au centre ville de Loen) , en Juin 2016, la construction d'un téléphérique qui partait du posé pour aller à 100m de l'exit était en cours.

Ps: le grand pont de singe de la Via-Ferrata est facilement sautable, cependant au vue de la qualité médiocre de l'exit, la static-line est préférable.

Accès

En cabine ou auto-navette: 2h00 par la Via-Ferrata, ou 2h00 par un chemin plus à l'ouest au départ du village de Oppheim

Carte : <http://www.norgeskart.no/#12/72130/688852>



Récupérée de « https://www.base-jump.org/topo/index.php?title=Loen_-_Hoven&oldid=11500 »

Catégories :

Norvège
Track Pantz
Track Pantz Monopiece
Wingsuit

- Dernière modification de cette page le 27 août 2024, à 08:52.
- Le contenu est disponible sous licence Creative Commons paternité - non commercial - partage à l'identique sauf mention contraire.

