



## Caractéristiques

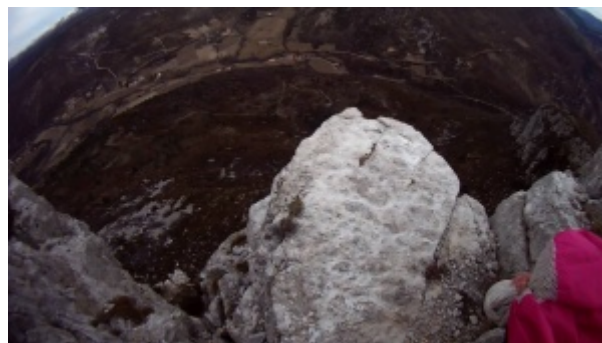
- **Lieu** : Roche Sourde orientée Nord Est dominant le hameau de Léoux, entre Villeperdrix et Arnayon (26)
- **Hauteur** : 85m (vire de +7m à -37m)
- **Matériel** : Rien
- **Posé** : Clairières Faciles au bord de la piste 300 mètres plus bas
- **Première** : **Polo Raymond** le 8 février 2019



Zone Sensible

## Accès : 50 min

Sur la D570 en montant à Léoux depuis Villeperdrix, environ 100m après la première maison, prendre à pied le sentier qui part à gauche au coin de la borne incendie, fléché Col de Pierre Blanche. Le sentier débouchera rapidement sur une piste, à la première fourche où l'on peut observer le saut d'en bas prendre à droite pour contourner la face. Puis à l'intersection suivante, prendre à gauche afin de monter et prendre pied sur la crête. Une fois en haut, longer la crête vers le sud est sur environ 400m jusqu'à arriver à une dalle blanche qui permet de faire 3 pas.



exit

## Remarques

**- Ne pas négliger les 3 pas d'élan qu'offre la dalle pour partir, car saut positif -**

- Comme tout le secteur Saint May / Rémuzat, saut sensible car rapaces réintroduits et bien que pas d'interdiction officielle quant à notre pratique, certains ne la perçoivent pas d'un très bon oeil. **Discrétion de rigueur.**