

Jardina

De Topo Paralpinisme



Sommaire

- 1 Caractéristiques
- 2 Accès : 0H05
- 3 Remarque
- 4 ATTENTION

Caractéristiques

- **Lieu** : Ancienne mine au Nord-Est de Vega de las Mercedes
- **Hauteur** : 50m
- **Matériel** : cordelette et corde à casser
- **Posé** : au fond



- Zone Sensible

Accès : 0H05

De Vega de las Mercedes, sur la route "Cam. Jardina" vers le Nord-Est et tourner à droite sur la piste en 28.52119, -16.28461.

La suivre et se garer devant la mine en 28.52267, -16.28119.

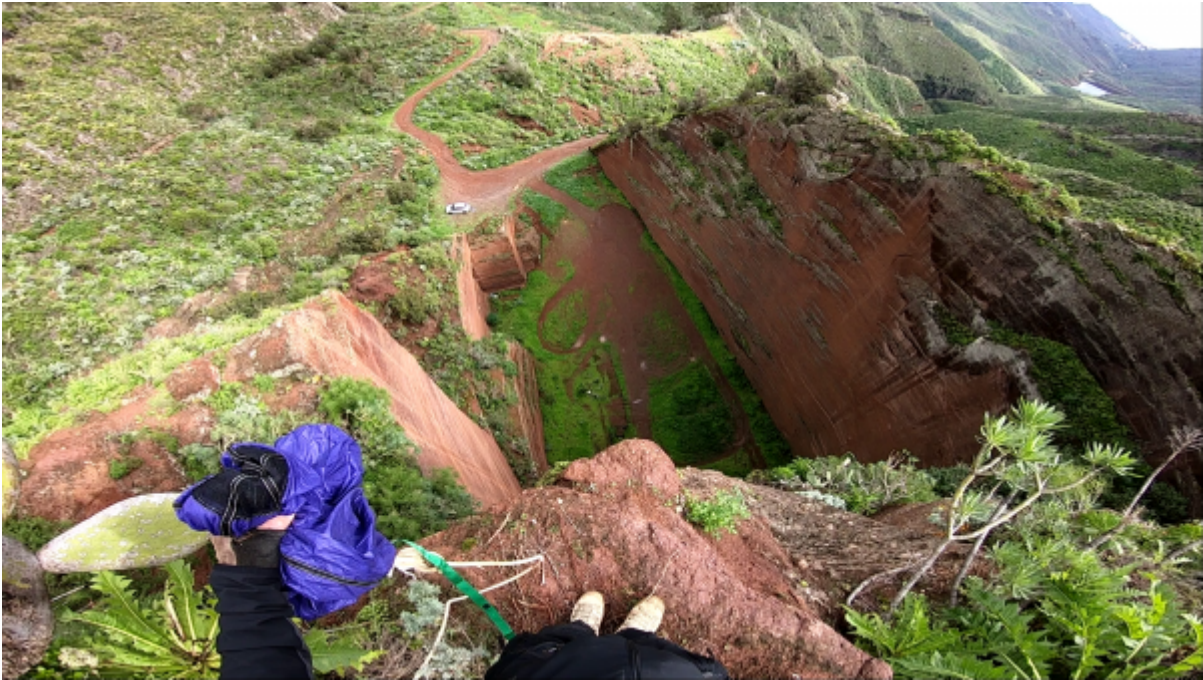
Pour monter à l'exit, grimper le talus par la droite pour rejoindre le point le plus propice, à droite de la grande paroi principale quand on la regarde depuis le posé.

Remarque

Saut super original et très esthétique qui ravira les fans du genre.

ATTENTION

Les îles Canaries sont un territoire sensible concernant la pratique du paralpinisme et l'activité est globalement mal connue des autorités locales. Par respect pour tout le monde, veuillez à rester discret même si hors des zones explicitement interdites (reserves naturelles, parcs...), que ce soit lors du saut ou sur les réseaux sociaux.



Récupérée de « <https://www.base-jump.org/topo/index.php?title=Jardina&oldid=10152> »

Catégories :

Zone Sensible
Ténérife
Sans Glisseur
Static-line

-
- Dernière modification de cette page le 27 mars 2023, à 19:48.
 - Le contenu est disponible sous licence Creative Commons paternité - non commercial - partage à l'identique sauf mention contraire.

