

# Cobra

De Topo Paralpinisme



Exit

## Caractéristiques

- **Lieu** : Pilier en forme de Cobra, à droite de The Crown.
- **Hauteur** : 80 mètres.
- **Orientation** : Nord-Ouest.
- **Matériel** : Bite et le couteau.
- **Posé** : Clairière entre les arbres en fond de canyon.
- **Première** :

## Accès : 0h45

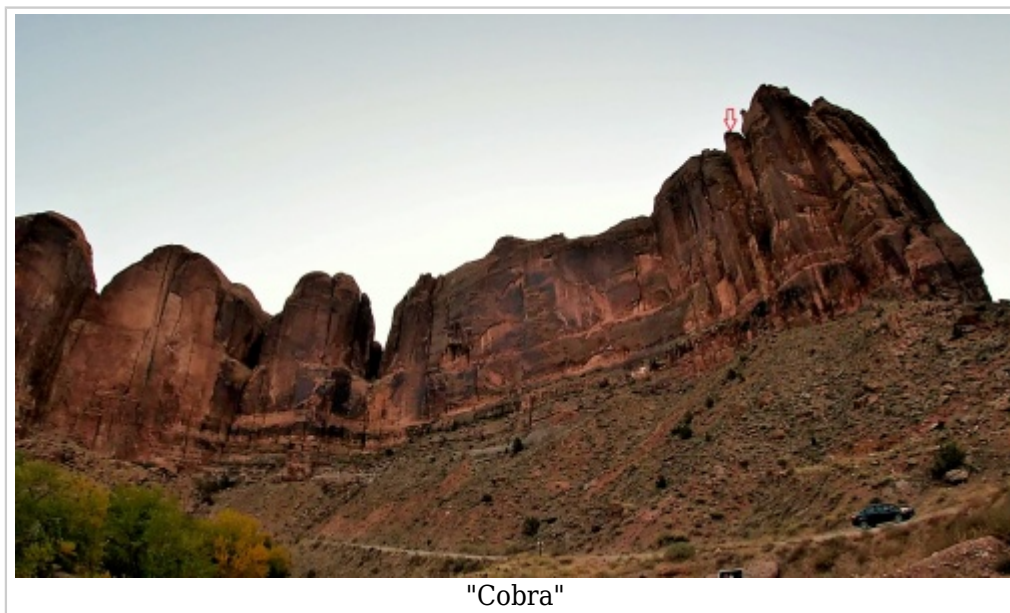
Même approche que The Crown. Au pied de la petite tour de l'exit de The Crown, continuer à descendre sur la gauche en longeant le bord de falaise. On arrive dans une petite cuvette avec de la végétation, remonter alors sur la belle dalle de gré en face avec toujours le bord de falaise en main droite et par quelques pas en adhérence, prendre pied sur le petit dôme en bord de falaise. A cet endroit, une corde fixe est en place, vous permettant de descendre sur une belle dalle assez raide qui finit dans une profonde et large fissure (peu difficile, mais expo. et impressionnant !). Enjamber cette fissure pour prendre pied sur le petit pilier opposé et par un petit pas d'escalade ou une traversée sur la droite, trouver l'exit. Vous êtes alors sur la tête du Cobra, une petite dalle bien plate et confortable pour s'équiper.

Coordonnées GPS : (UTM) 12S 622487 426526

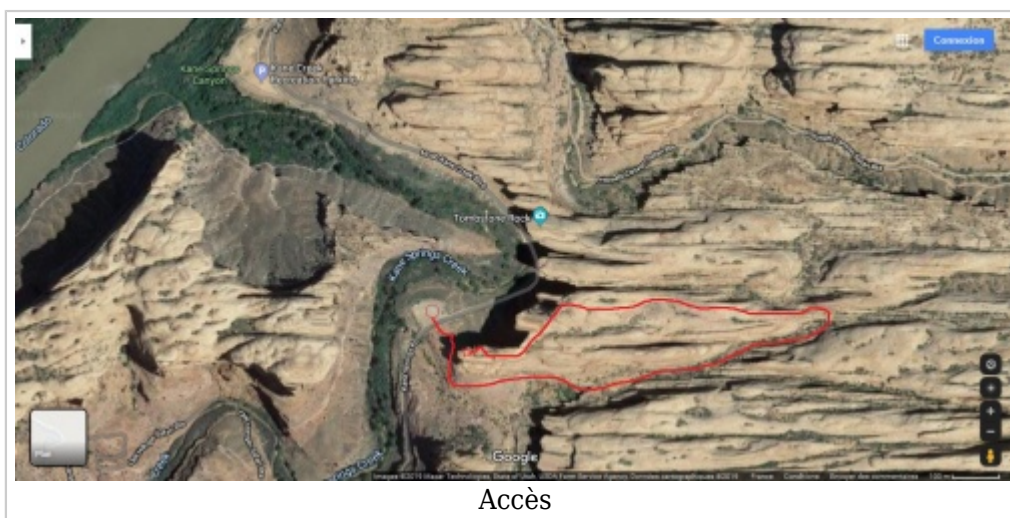
D+ : 150m

[Lien vers la carte](#)

## Commentaires



Encore un exit qui vaut le détour après Tombstone et The Crown avec un accès original et un saut un peu plus visuel. Si vous n'avez pas trop le pied alpin, un petit baudrier et une longe peuvent être utiles sur la corde fixe. L'exit est devers mais entre deux piliers. Bien vérifier l'axe, plutôt sur la droite. Attention aux orientations les piliers deviennent plus présents en bas de face.



Récupérée de « <https://www.base-jump.org/topo/index.php?title=Cobra&oldid=6768> »

Catégories :

Moab et sa région

Utah

Sans Glisseur

- 
- Dernière modification de cette page le 10 avril 2020, à 14:24.
  - Le contenu est disponible sous licence Creative Commons paternité - non commercial - partage à l'identique sauf mention contraire.

