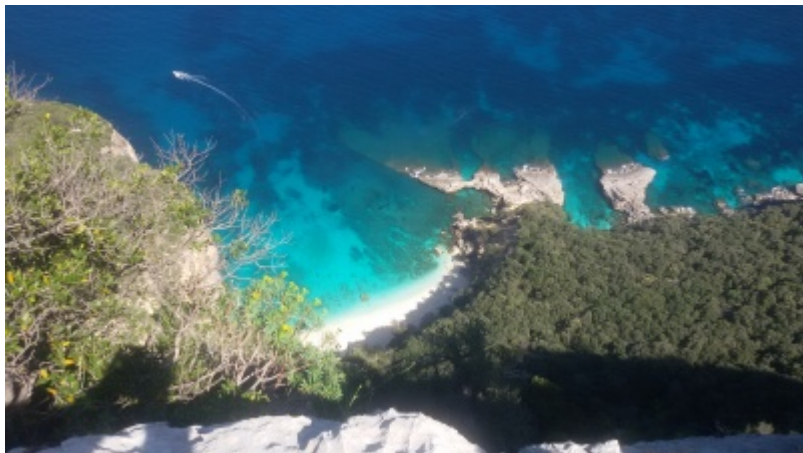


Cala Biralala

De Topo Paralpinisme



Sommaire

- 1 Caractéristiques : 100m
- 2 Accès : 1h30
- 3 Retour : 2h
- 4 Attention :

Caractéristiques : 100m

- **Lieu** : Sardaigne, Cala Biralala (Baunei)
- **Hauteur** : 100m
- **Orientation** : Est
- **Matériel** : rien
- **Posé** : Posé plage sur du sable
- **Première** : ?

Accès : 1h30

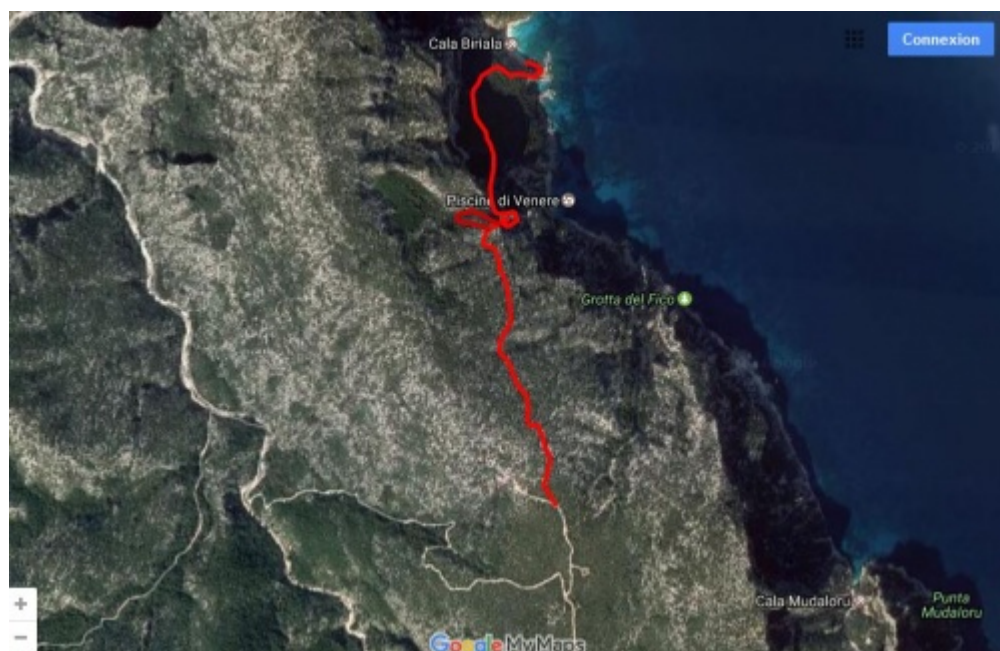
De Baunei, suivre Golgo comme pour "Punta Giradili" et Cala Goloritzé mais sur 8km jusqu'à Golgo (église San Pietro do Golgo). Faire encore 7 km de piste jusqu'à Ololbissi, quitter à droite et se garer dans une épingle (ne pas boucher le passage). Suivre le sentier qui mène sur la crête et la suivre sur 600m jusqu'au sommet de falaise (axe plage).

Retour : 2h

De la plage remonter par un sentier vers la crête puis redescendre vers le vallon où se trouve la voiture.

Attention :

On peut se perdre très facilement, ne partez pas sans eau et ni frontale. on peut aussi accéder à la plage par la mer en bateau ou kayak...



Récupérée de « https://www.base-jump.org/topo/index.php?title=Cala_Biriala&oldid=10654 »

Catégories :

Italie

Sardaigne

Sans Glisseur

-
- Dernière modification de cette page le 27 août 2023, à 11:36.
 - Le contenu est disponible sous licence Creative Commons paternité - non commercial - partage à l'identique sauf mention contraire.

